



PROGETTO I.M.O.S.M.I.D. – LIFE+ 2009

GREEN CITY ENERGY on the see – Genova, 29 Novembre 2012

*Un progetto europeo di successo
per la mobilità sostenibile nei distretti industriali*
Luca Buzzoni - Regione Emilia-Romagna
Cino Repetto – T Bridge

Progetto I.MO.S.M.I.D: OBIETTIVI

Il Progetto si prefigge l'individuazione e la definizione di un modello di governance basato su criteri di sostenibilità ed il perseguimento di un **approccio innovativo ed integrato** alla gestione della **mobilità nei distretti industriali**.

L'idea è quella di **cercare di ridurre l'uso di veicoli privati** e di soddisfare la crescente domanda di servizi di trasporto pubblico locale, pur in un contesto di riduzione delle risorse.

Altro obiettivo complementare è quello di promuovere l' **utilizzo di mezzi a ridotto impatto ambientale**, andando così a coniugare il tema dei **trasporti** con quello dell'**energia**: si prefigura quindi un sistema capace di sfruttare l'energia prodotta da **fonti rinnovabili** all'interno di un'area industriale.



IL PROGETTO

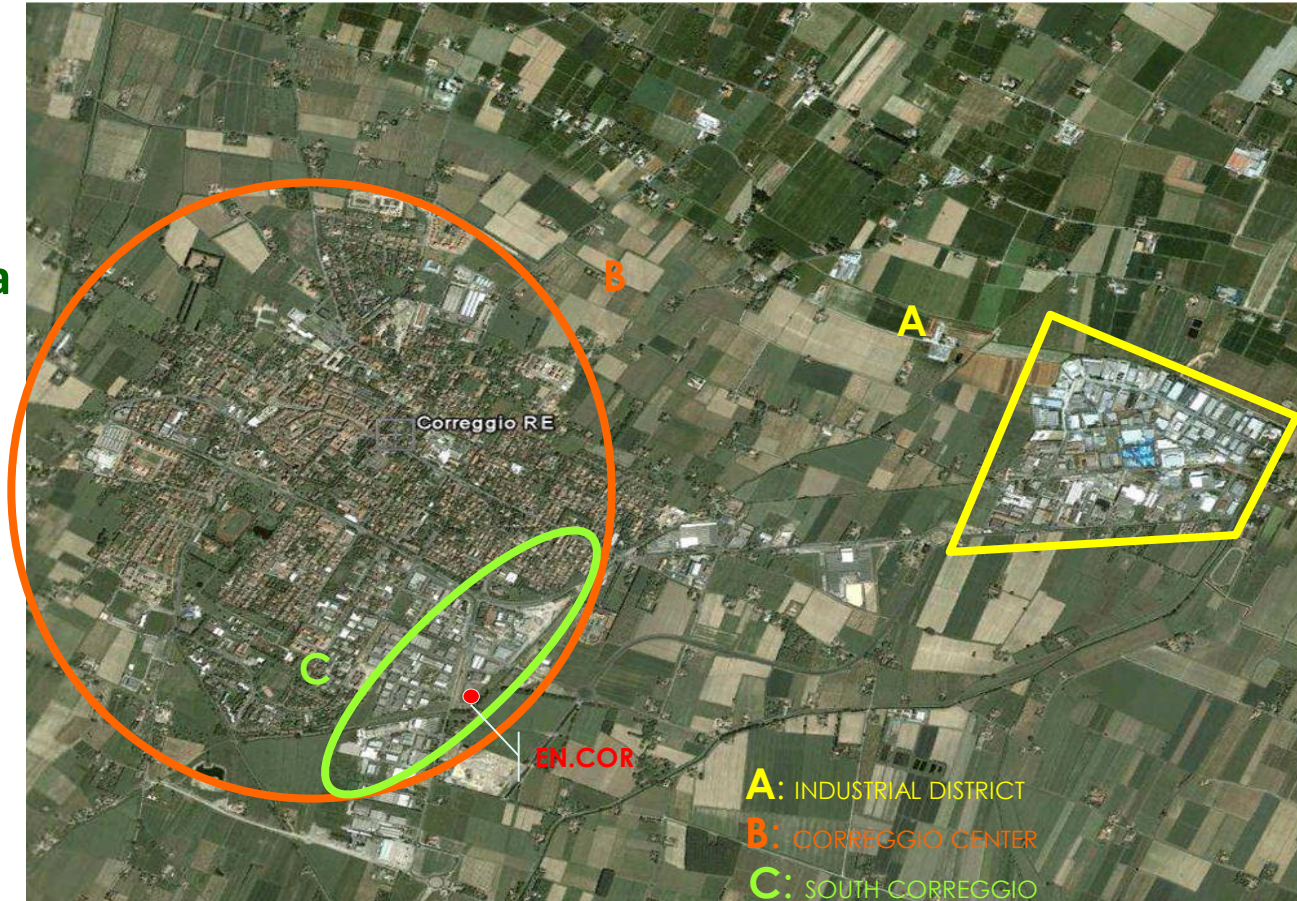
- ⇒ Finanziato sul programma europeo **LIFE+ 2009** – Azione Politica e governance ambientali (**3° in graduatoria**)
- ⇒ Durata: ha preso avvio il **21 settembre 2010** e **terminerà il 31 agosto 2013** per la durata di **3 anni**
- ⇒ Finanziamento: il finanziamento europeo concordato è pari a **820.783,00 €** per un valore complessivo delle azioni di **2.166.566,00 €**
- ⇒ Partenariato: coordinatore del progetto è la **Provincia di Reggio Emilia** a cui si affiancano, come partner, **l'Agenzia Locale per la Mobilità**, il **Comune di Correggio**, **EN.COR**, la **Regione Emilia-Romagna** e la **Provincia di Barcellona** (Spagna)



L'AZIONE PILOTA

Correggio ha vari settori produttivi con **eccellenze** nelle aree:

- ➔ Ingegneria meccanica
- ➔ plastica
- ➔ tessile



LA MOBILITÀ SISTEMATICA

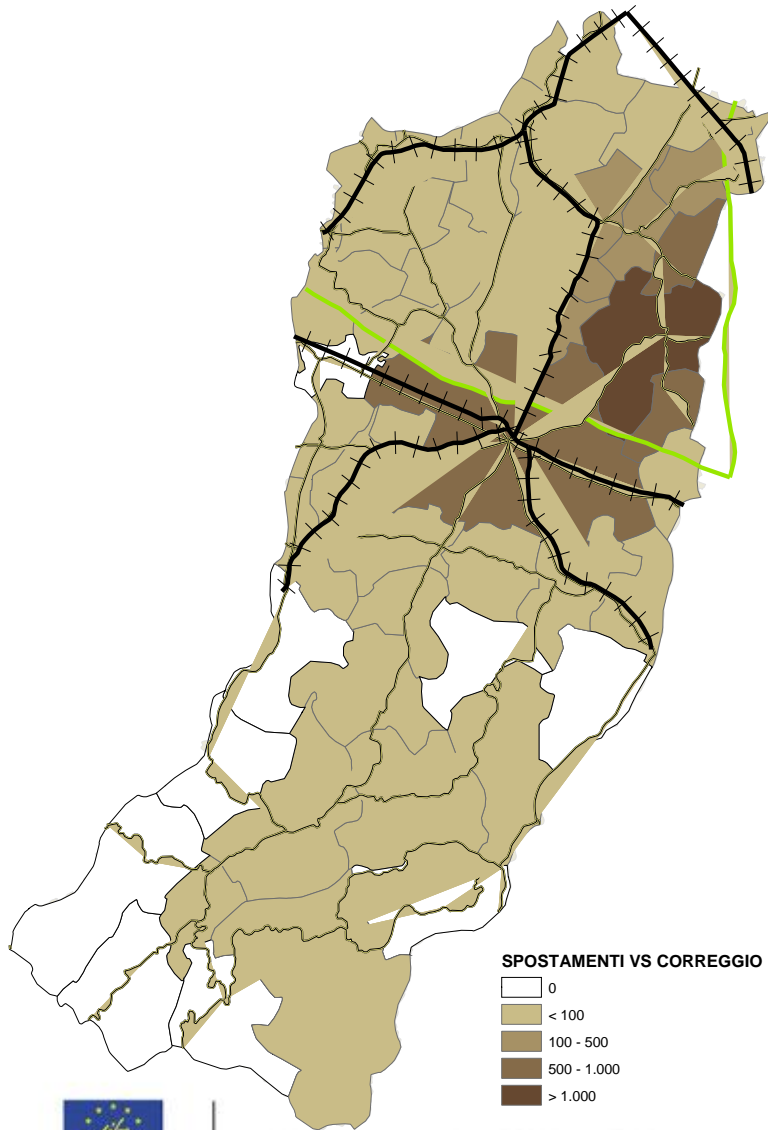
CORREGGIO È DESTINAZIONE DI SPOSTAMENTI PROVENIENTI DA QUASI TUTTA LA PROVINCIA E DAI COMUNI LIMITROFI DELLA PROVINCIA DI MODENA (CARPI IN PARTICOLARE)

DOMANDA DI MOBILITÀ SISTEMATICA
"CASA-LAVORO"
DISTRETTO INDUSTRIALE CORREGGIO

10.143 SPOSTAMENTI/PUNTA MATTUTINA
15.214 SPOSTAMENTI/GIORNO

CARATTERISTICHE DELLO SPOSTAMENTO MEDIO

- ✓ LUNGHEZZA: CIRCA 11 KM
- ✓ TEMPO: 15 MINUTI
- ✓ COSTO MEDIO MENSILE: CIRCA 90 EURO
- ✓ COSTO MEDIO KM: CIRCA 0,20 EURO/KM
- ✓ NUMERO MEDIO DI VIAGGI/GG: CIRCA 3
- ✓ COEFFICIENTE MEDIO UTILIZZO AUTOVETTURA:
1,1 PAX/MEZZO



LE ESTERNALITÀ

I FLUSSI DI MOBILITÀ SISTEMATICA E L'ATTUALE LIVELLO DI SERVIZIO DEL TPL NEL BACINO DI CORREGGIO CONTRIBUISCONO ALLA PRODUZIONE DELLE ESTERNALITÀ GENERATE DALL'ATTUALE ASSETTO INFRASTRUTTURALE DELLA PROVINCIA

inquinamento acustico

livello equivalente di rumorosità diurno
(a 10 metri):

70,47 dB

livello equivalente di rumorosità
notturno (a 10 metri): **64,17 Db**

inquinamento atmosferico:

- concentrazioni medie giornaliere di polveri sottili pari a **32 ug/mc**

sicurezza stradale

- **1,5** morti***100** incidenti
- **78** feriti***100** incidenti
- **4** incidenti***1.000** ab.
- **6** morti***100.000** ab.
- **3** feriti***1.000** ab.



LA CONCERTAZIONE

IMOSMID ha dedicato ampi spazi all'ascolto e alla concertazione, perché:

- ➔ **è importante ascoltare e costruire visioni condivise** del futuro per orientare le scelte nella giusta direzione
- ➔ **la condivisione delle scelte e delle responsabilità** sono elementi indispensabili per raggiungere **risultati efficaci e duraturi nel tempo**

La Concertazione si è sviluppata attraverso:

- ➔ **20 INTERVISTE CON TESTIMONI DEL TERRITORIO**
- 2 FORUM PLENARI** PER ANALIZZARE E INTEGRARE LE SCELTE
- 1 FORUM TEMATICO** PER APPROFONDIRE ELEMENTI PRIORITARI
- 2 FOCUS GROUP** CON AZIENDE E LAVORATORI
- ➔ **OLTRE 20 INCONTRI FACE TO FACE** CON AZIENDE
- 5 RIUNIONI SINDACALI** PER ILLUSTRARE IL PROGETTO



LE SOLUZIONI CONDIVISE

Il Modello integrato di gestione sostenibile della mobilità del Distretto **si è sviluppato attraverso:**

- la costituzione di una **struttura di coordinamento** (Ufficio Di Mobility Management di Distretto),
- la promozione del ricorso al **car pooling** per gli spostamenti casa-lavoro
- la promozione dell'utilizzo dell' **auto elettrica**
- **l'attivazione di servizi integrativi**(es. trasporto a chiamata attraverso l'utilizzo di autobus ibridi - alimentazione elettrica e metano/gasolio pulito).



I VEICOLI ELETTRICI

SONO STATE MESSE A DISPOSIZIONE, PER GLI ADDETTI DISPOSTI A COSTITUIRE EQUIPAGGI DI CAR POOLING, **25 AUTO ELETTRICHE** MODELLO MICRO-VETT EDYONE DA 4 POSTI CADAUNA.

PER L'UTILIZZO DI TALI MEZZI NELLO SPOSTAMENTO CASA/LAVORO DA E VERSO IL VILLAGGIO PICCOLA E MEDIA INDUSTRIA DI CORREGGIO (RE) È IPOTIZZATA UNA PERCORRENZA ANNUA DI CIRCA **312.000 KM/ANNO**.

PER GARANTIRE TALE PERCORRENZA È STIMATA UNA NECESSITÀ DI CIRCA **60.000-70.000 KWH/ANNO DI ENERGIA ELETTRICA**.

LA SPERIMENTAZIONE E' INIZIATA A DICEMBRE 2011, ED E' PROSEGUITA PER TUTTO IL 2012



L'IMPIANTO FOTOVOLTAICO

Occupa una superficie complessiva di **438** mq messa a disposizione dal partner **EN-COR** e si compone di **336** moduli in silicio monocristallino, per una potenza di **80 Kwp**



Nei primi due mesi di funzionamento l'impianto ha avuto la seguente produzione:

- Luglio 2012: **14500** KWh;
- Agosto 2012: **12300** KWh.



Per la ricarica sono state realizzate apposite **colonnine** presso la centrale, nel Distretto Industriale e nella città di Correggio; le **aziende** hanno inoltre offerto ai dipendenti la possibilità di servirsi gratuitamente degli impianti dello stabilimento.



La piattaforma web di carpooling

Mobidi.it è la piattaforma web dedicata alla gestione dei servizi di carpooling in particolare per i dipendenti del Distretto di Correggio

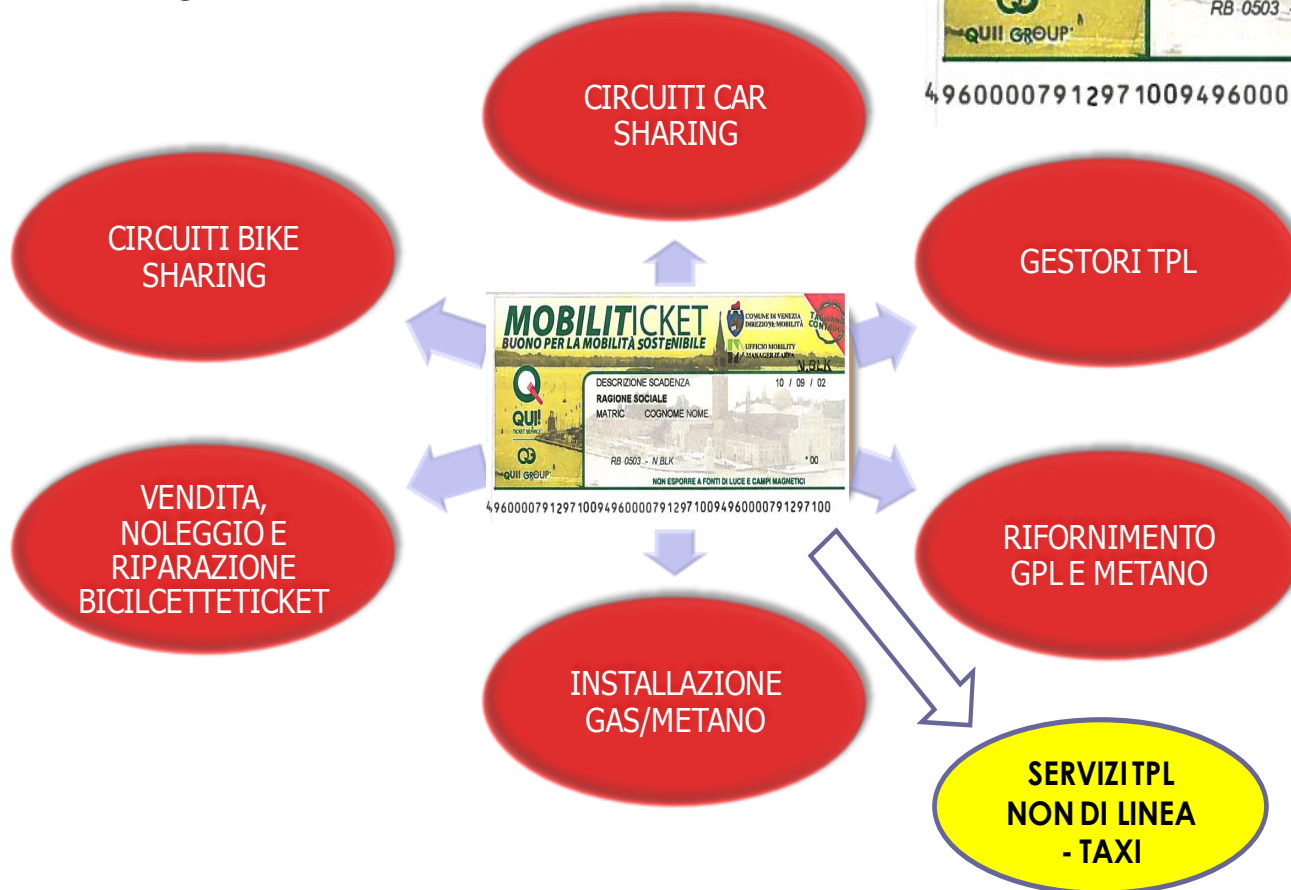
www.mobidi.it

- Motore di ricerca passaggi efficace e parametrizzabile (in funzione del grado di similitudine dei passaggi da condividere)
- Gestione integrata nel carpooling di un parco auto / flotta aziendale
- Registrazione profilata dell'utente sulla base delle preferenze di viaggio (fumatore, musica, altro...)
- Criteri di sicurezza (registrazione documento di identità e/o estremi, feedback utente, passaggi solo per donne)
- Sistema di crediti per l'incentivazione all'uso del carpooling
- Reportistica per l'amministratore del sistema

The screenshot displays the Mobidi website interface. At the top, there is a navigation bar with links for Home, Chi siamo, Servizi, Cerca, Calcola il tuo risparmio, Memorizza un tuo Passaggio, Registrati gratis, Newsletter, Stampa, Informati, and Contatti. The main content area features a search section titled "Trova un passaggio in Car Pooling" with input fields for Partenza (km), Arrivo (km), Carichi (conduttori/passeggeri), and Data (giorni). Below the search fields is a "Cerca" button and a "Ricerca Avanzata" link. To the right of the search section, there are social media icons for Facebook, YouTube, and Flickr, and a "Iscriviti alla Newsletter mobidi" button. Further down, there is a section titled "I nostri amici" featuring logos for Carboni, Qualità Production, G.C.E. (Enjoy the Garden), and pb. The bottom of the page shows a section for "Ultimi passaggi inseriti" with various icons representing different types of carpooling services.

L'INCENTIVO AL CAR POOLING: IL TICKET PER LA MOBILITA' SOSTENIBILE

AGLI EQUIPAGGI CHE VIAGGIANO CON AUTO PROPRIA, VIENE OFFERTO, IN RAGIONE DEL CHILOMETRAGGIO EFFETTIVAMENTE PERCORSO, UN INCENTIVO SOTTO LA FORMA DI VOUCHER SPENDIBILE PRESSO ESERCIZI LOCALI CONVENZIONATI, PER L'ACQUISTO DI BENI E SERVIZI INERENTI LA MOBILITÀ



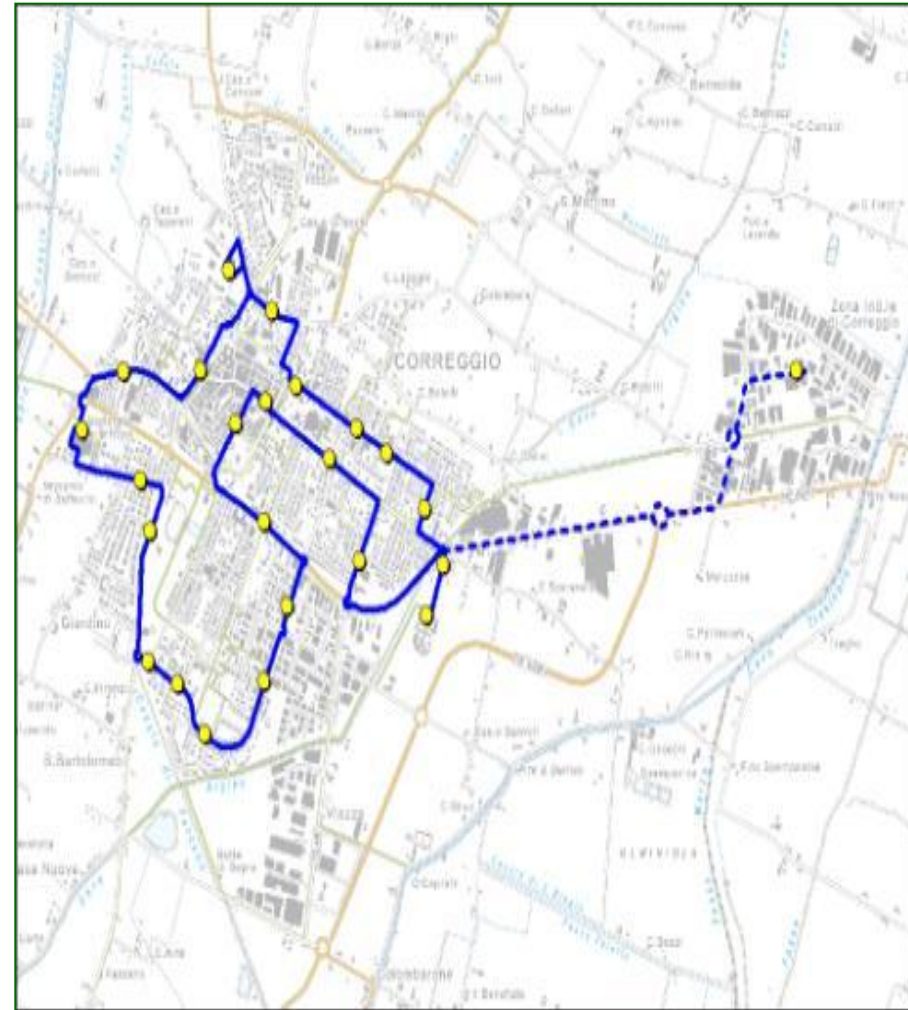
L'ADEGUAMENTO DEL SERVIZIO TPL "QUIRINO"

RISPETTO AL SERVIZIO ATTUALE IL
**DELTA CHILOMETRICO GIORNALIERO
È PARI A 128 VETT*KM**

IL SERVIZIO, **ATTIVO DALLE 7.00, È
STATO PROLUNGATO (DALLE 13.30)
FINO ALLE ORE 18:30**

**È STATO PROLUNGATO IL PERCORSO
FINO ALLA ZONA INDUSTRIALE DI
CORREGGIO NELLE FASCE ORARIE DI
ARRIVO AL LAVORO E DI RIENTRO A
CASA**

IL SERVIZIO SARÀ ATTIVO DA LUNEDÌ
A SABATO DAL 02.01.13 AL 31.08.13,
CON ESCLUSIONE DEI GIORNI FESTIVI
E DEL MESE DI AGOSTO





L'UFFICIO DI MOBILITY MANAGEMENT

MOBIDÌ

CHE COS'È

Mobidì è il braccio operativo di IMOSMID e si prefigge di rispondere alle specifiche esigenze di mobilità del territorio (in particolare per quanto riguarda gli spostamenti casa-lavoro) offrendo nuove opportunità e ottimizzando i servizi esistenti.

GLI OBIETTIVI

Ha l'obiettivo di migliorare l'accessibilità al luogo di lavoro, disincentivando l'utilizzo dell'auto privata a favore di metodi di trasporto collettivi, ecologici ed economici: car pooling, autobus, bicicletta.

DI COSA SI OCCUPA

Mobidì gestisce

All'interno del proprio ambito territoriale, Mobidì si occupa principalmente di gestire il car pooling e i servizi connessi, nonché le relazioni con gli utenti e le imprese.

Mobidì comunica

Mobidì diffonde i risultati del car pooling e delle altre iniziative di mobilità sostenibile collegate, utilizzando tutta la rete dei canali di comunicazione a disposizione in ambito sociale, lavorativo, istituzionale.

Mobidì promuove

L'Ufficio mira a diventare un punto di riferimento in ambito provinciale per i servizi di mobilità.

Mobidì – I benefici: risparmio economico per i Dipendenti

Il Dipendente che condivide in car pooling un percorso con un'altra persona può avere un risparmio economico medio annuo da circa **190 euro a 940 euro**.

Spostamenti effettuati con carpooling alla settimana	Volte di utilizzo del car pooling a settimana		<i>Differenza rispetto al viaggiare da soli</i>
	1	5	
Beneficio economico annuo per il singolo dipendente (risparmio)	€ 190	€ 940	-50%

N.B. Il risparmio economico di un dipendente nel singolo spostamento è calcolato considerando un **equipaggio medio a viaggio di 2 persone** e i parametri seguenti:

Spostamento medio giornaliero casa-lavoro A/R:	16 km
Costo dello spostamento per km:	0,5 € / km
Costo dello spostamento per il dipendente per singolo viaggio A/R (esclusi parcheggi e pedaggi):	8,0 €
Settimane lavorative / anno:	47

Mobidì – I benefici: risparmio economico per una comunità

Anche in ipotesi conservative*, il carpooling consente benefici rilevanti sotto il profilo economico e ambientale per una comunità

Stima benefici da utilizzo car pooling

		1° anno	2° anno	3° anno	Totale 3 anni
Ipotesi numero dipendenti carpooler		200	350	500	
Ipotesi numero medio volte / sett. di utilizzo del car pooling per dipendente		3	3	3	
Benefici economici Dipendenti	€	€ 112.800	€ 197.400	€ 282.000	€ 592.200
Veicoli non spostati	#	14.100	24.700	35.300	74.100
Km risparmiati	km	225.600	394.800	564.000	1.184.400
CO2 risparmiata	ton	50	80	110	240

* Spostamento medio giornaliero: 16 km casa-lavoro A/R
Costo dello spostamento per km (esclusi parcheggi e pedaggi): 0,50 €/km
Numero spostamenti in car pooling: 3 volte alla settimana x 47 settimane lavorative
Numero medio di persone che condividono il veicolo: 2

Equivalente a
12.000 alberi
in tre anni

SVILUPPO DELLE TASK NEL BREVE/MEDIO TERMINE

- ⇒ **Diffusione** dell'esperienza di Correggio presso analoghe realtà della regione caratterizzate dalla presenza di FUA con significativi problemi di mobilità
- ⇒ Svolgimento di azioni di sensibilizzazione sia nei riguardi di **particolari categorie** (cittadinanza di Correggio, popolazione scolastica, etc) che verso un pubblico più vasto
- ⇒ Coinvolgimento della **popolazione scolastica** della Provincia di Reggio-Emilia e di almeno 10 scuole delle altre Province
- ⇒ Sviluppo della comunicazione concernente il progetto a livello nazionale ed europeo effettuata mediante strumenti informatici quali newsletters, brochures elettroniche, documenti di approfondimento, sito web, etc



Progetto I.MO.S.M.I.D LESSONS LEARNED PER LA REPLICABILITA'

-CO₂ + **CO⁵**

CONOSCERE

COINVOLGERE

CONDIVIDERE

COSTANZA

COMMITTMENT

Riferimenti di Contatto

Luca Buzzoni

Regione Emilia-Romagna

Tel.: + 39 051 5273441

E mail: lbuzzoni@regione.emilia-romagna.it

Cino Repetto

T Bridge

Tel.: + 39 010 5769111

E mail: c.repetto@tbridge.it

Web Site di Progetto: www.imosmid.it

Web Site del Programma Life+

<http://ec.europa.eu/environment/life>

Grazie per l'attenzione!