



Il fotovoltaico: opportunità e tendenze dopo il 4° Conto Energia

Genova 10/11/2011

*Giorgia Colombo, Consigliere e Coordinatore Marketing del Comitato
Direttivo ANIE/GIFI*

Contenuti

- Chi siamo e i nostri obiettivi;
- Mercato e scenari globali;
- Mercato e scenario italiano;
- Incentivi e opportunità;
- Esempi di realizzazioni in contesti portuali e logistici.

GIFI – *chi siamo*

- **175 aziende** rappresentate;
- **12 anni** a supporto dell'industria fotovoltaica italiana;
- **>20.000 posti di lavoro** creati dalle associate;
- **> 50% del mercato FV nazionale nel 2010;**
- Sede a **Milano.**

GIFI – *come operiamo*

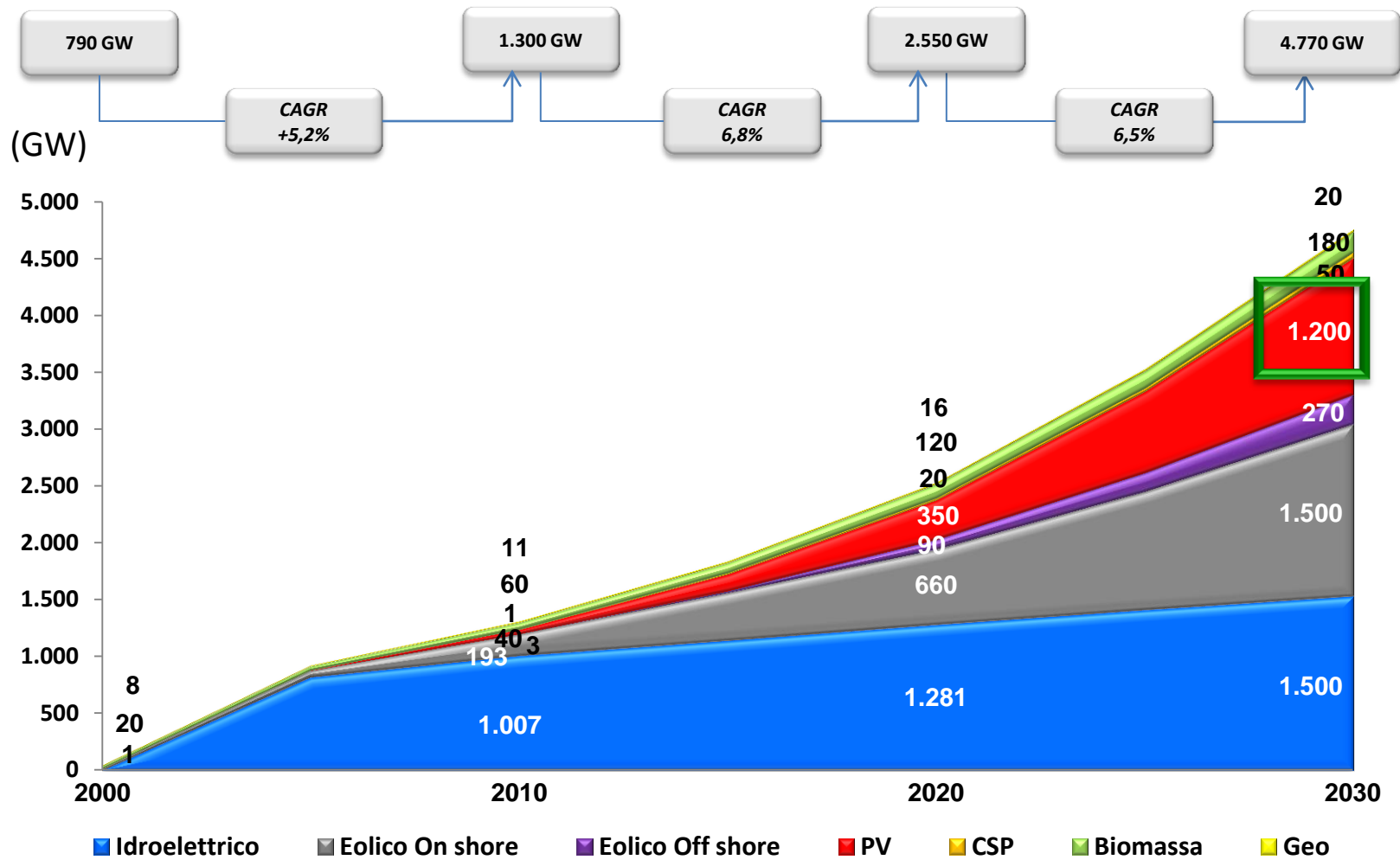


ANIE/GIFI: i nostri obiettivi

- **Stabilità** al mercato ed alla normativa:
 - *7 modifiche normative da Agosto 2010 ad oggi*
- **Opportunità Decreto Legislativo 28/2011**: definizione dei criteri per l'utilizzo delle fonti rinnovabili in edilizia;
- **Semplificazione** degli iter autorizzativi e **omogeneizzazione** delle procedure regionali.
- **Innovazione ed eccellenza**: sostenere lo sviluppo dell'R&D tecnologico per l'integrazione architettonica e standardizzazione di prodotti innovativi
- **Finanziamenti/Investimenti**:
 - Collaborare con gli istituti bancari per aiutarli a sviluppare pacchetti «standard»
- Potenziamento e sviluppo tecnologico (**smart grid**) delle reti di trasmissione e distribuzione dell'elettricità;
- Strategia energetica nazionale che preveda il burden sharing ed un **obiettivo al 2020 più ambizioso**
 - *23 GW Italia al 2016 vs 52 GW Germania al 2020*
- **Formazione/informazione**:
 - Coerenza e trasparenza delle informazioni inerenti il settore sia nei confronti dell'opinione pubblica che della classe dirigenziale e politica

Mercato e scenari globali

Capacità installata di energie rinnovabili: 2000 - 2030 (GW)



Fonte: Enerdata, WEO 2010, EER, GWEC, EWAE, EPIA, NREAP, REN 21, EGP

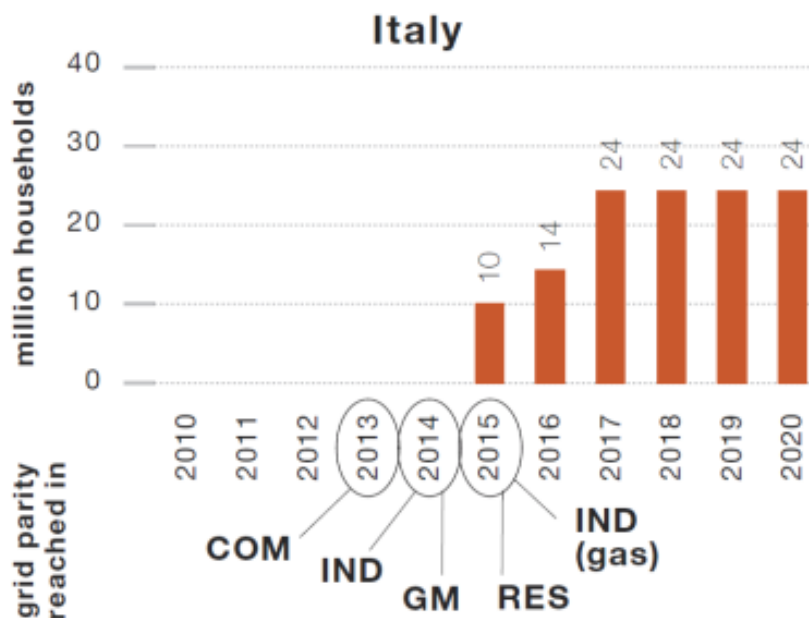
Mercato e scenari globali

Italia primo Paese per fotovoltaico installato nel 2011

- 52 – 55 GW di capacità installata nel mondo
- 3 mercati oltre 1 GW addizionale nel 2010 e 6 nel 2011
- 25% la quota del fotovoltaico nella segmentazione della capacità addizionale su tutte le tecnologie di produzione elettrica in Europa nel 2010
- *il FV è il n°1 tra le rinnovabili per capacità installata in Europa nel 2010 e nel 2011*
- *nel 2011, l'Italia sarà il primo Paese al mondo per capacità installata, seguito da Germania, USA, India, Sud Africa, Cina*

Mercato e scenari globali

La nostra visione della Grid Parity

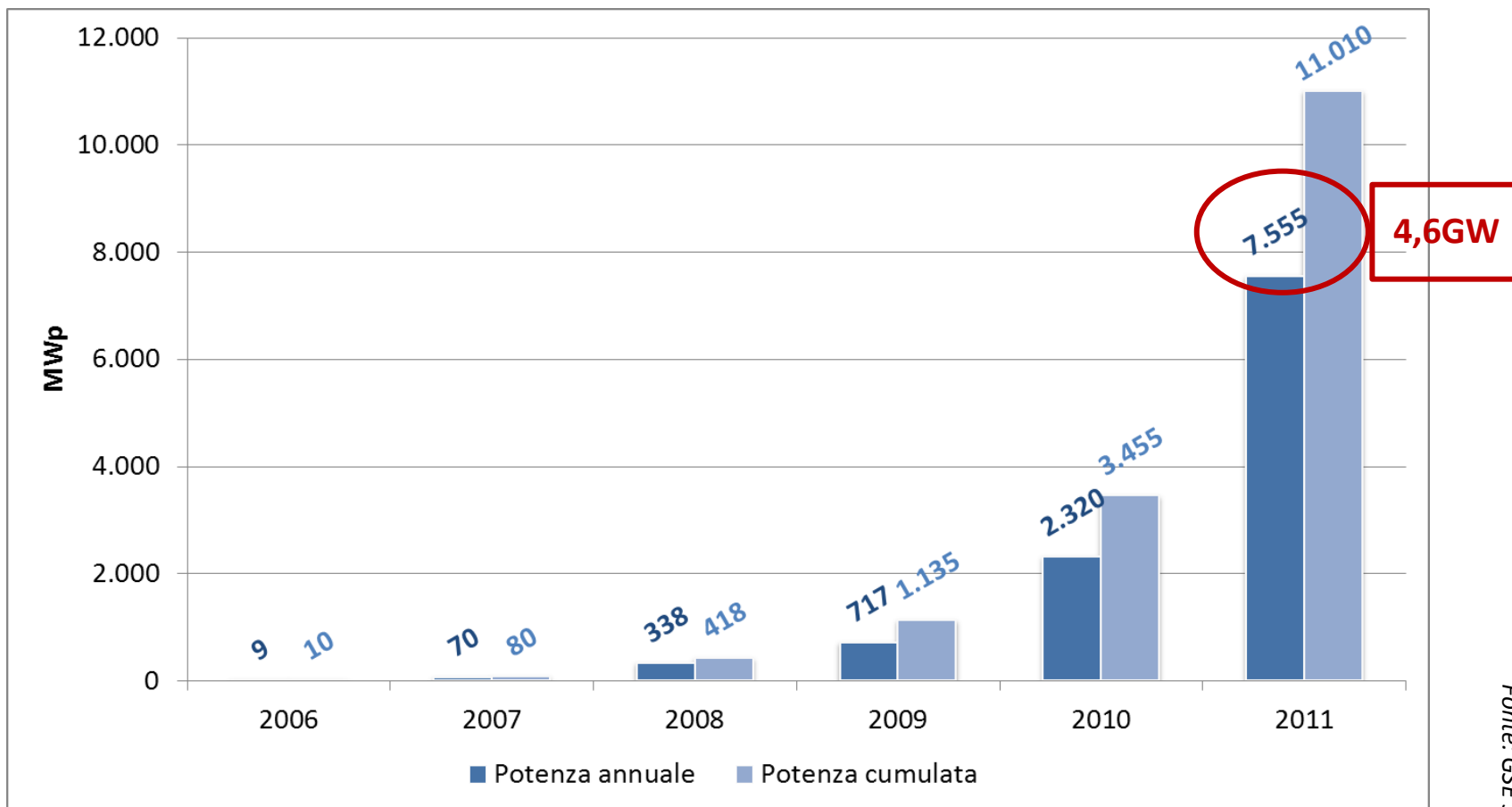


- FiT come un mezzo verso Grid Parity
- Tariffe incentivanti che diminuiscono adeguatamente
- Armonizzazione delle procedure autorizzative
- Dispacciamento prioritario del kW fotovoltaico – Reti intelligenti
- Auto consumo del kW fotovoltaico
- Soluzioni tecnologiche innovative per l'integrazione architettonica

Le tariffe incentivanti sono un volano necessario per permettere al settore di raggiungere un livello di industrializzazione tale da competere con il costo di generazione di energia elettrica prodotta con fonti tradizionali

Mercato e scenario italiano

Il trend di crescita

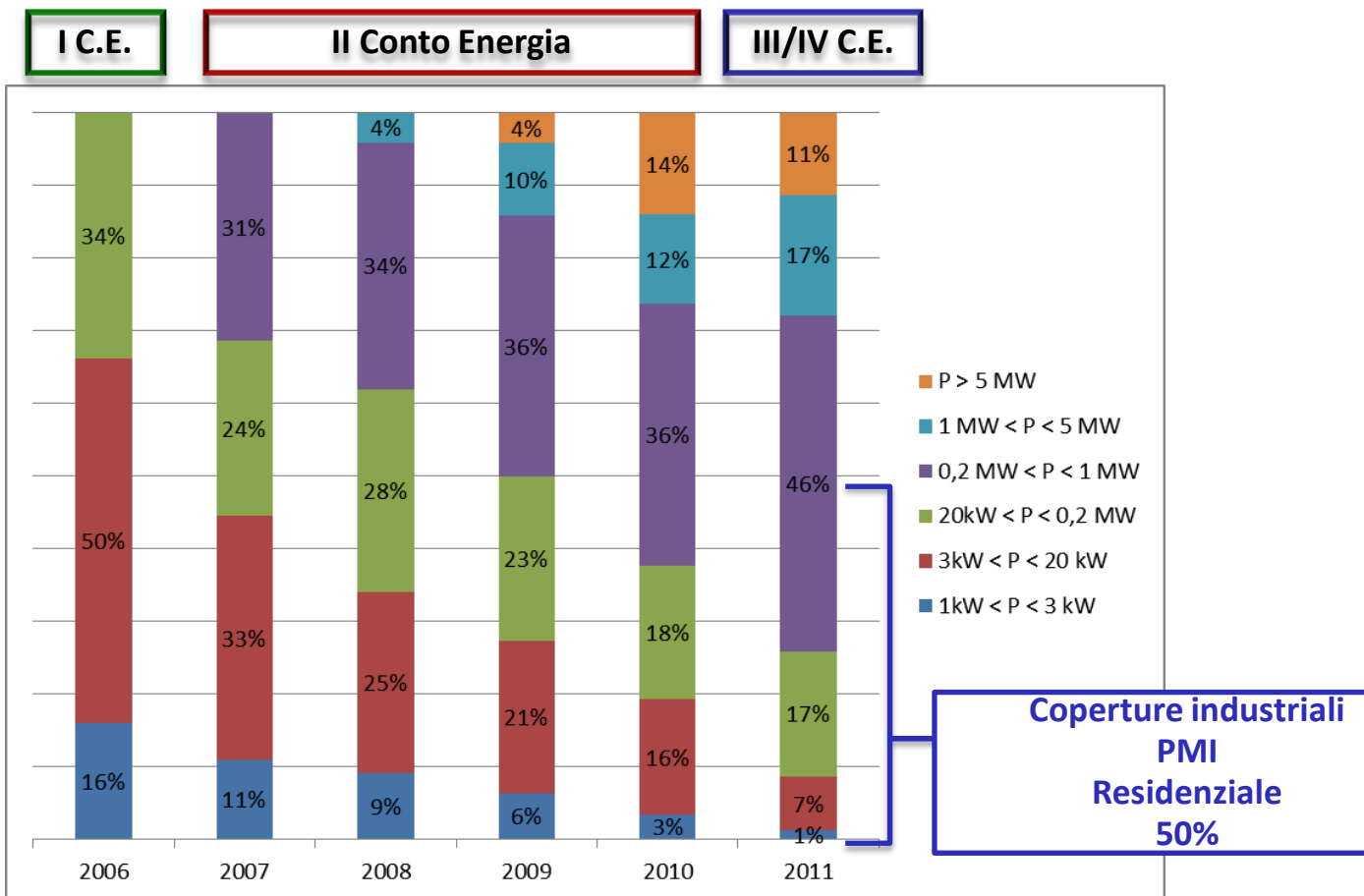


I dati del 2011 includono il SALVA ALCOA e sono aggiornati al 30 Settembre 2011.

*Senza il Salva Alcoa, il risultato è comunque ottimo: **4.576MW***

Mercato e scenario italiano

Segmentazione del mercato

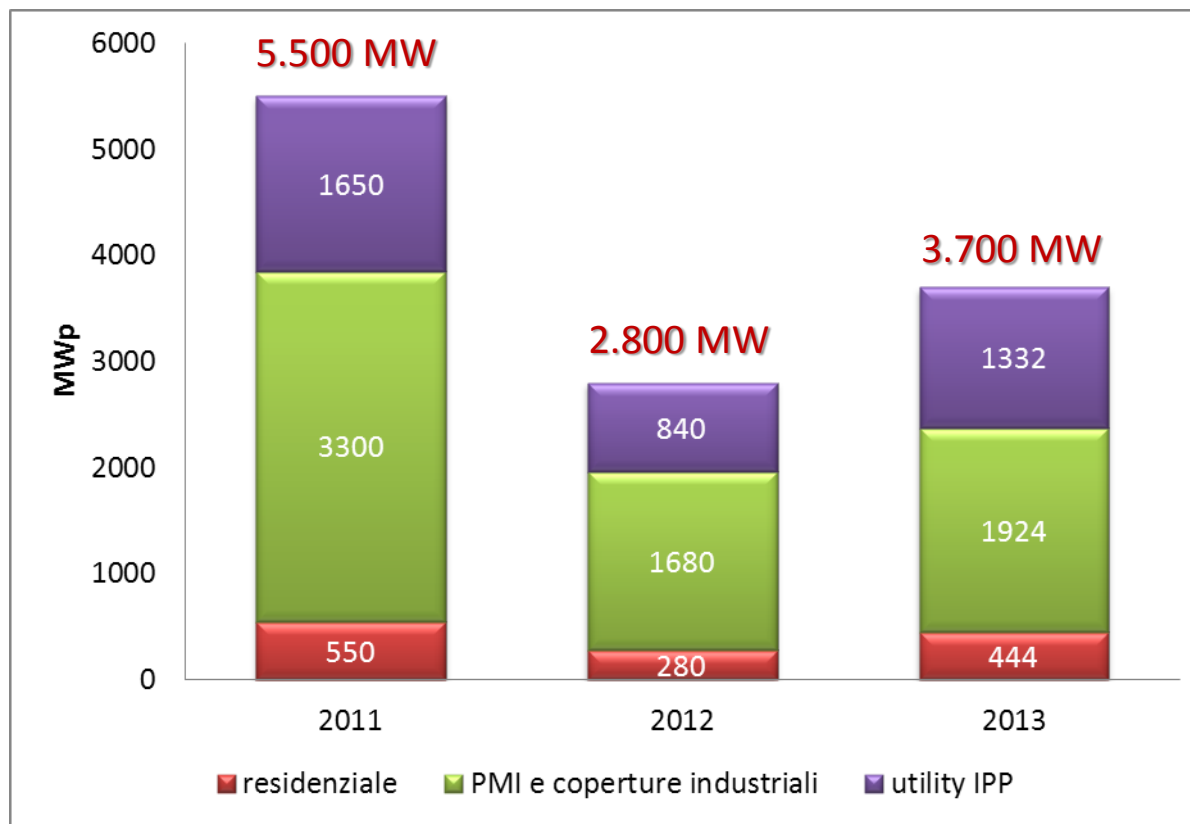


Con l'evolversi del CE, anche la **segmentazione del mercato è cambiata**. Infatti se il II CE ha fatto esplodere il boom degli investimenti a terra per i grandi impianti con il IV CE, con il DLGS 28-2011, vanno in direzione opposta, sostenendo gli impianti su edifici fino ad 1MW, l'autoconsumo dal 2013, anche grazie ai premi per la rimozione dell'amianto e dei premi collegati all'efficienza energetica

Fonte: GSE

Mercato e scenario italiano

Previsioni potenza installata



La contrazione prevista sul 2012 non è reale, poiché è dovuta al fatto che :

- nel **2011** c'è stata la **corsa x allacciare al 31-08-11** gli impianti a terra su terreno agricolo sviluppati negli anni precedenti
- nel **2012** ci sarà una **contrazione dei grandi impianti** (> 200kWp su suolo NON agricolo, > 1MW su tetto e >200kWp serre e pensiline), soprattutto nel II semestre perché difficilmente il registro di febbraio sarà riaperto a causa dei 700mio€ già stanziati nel 2011.

Incentivi per il fotovoltaico

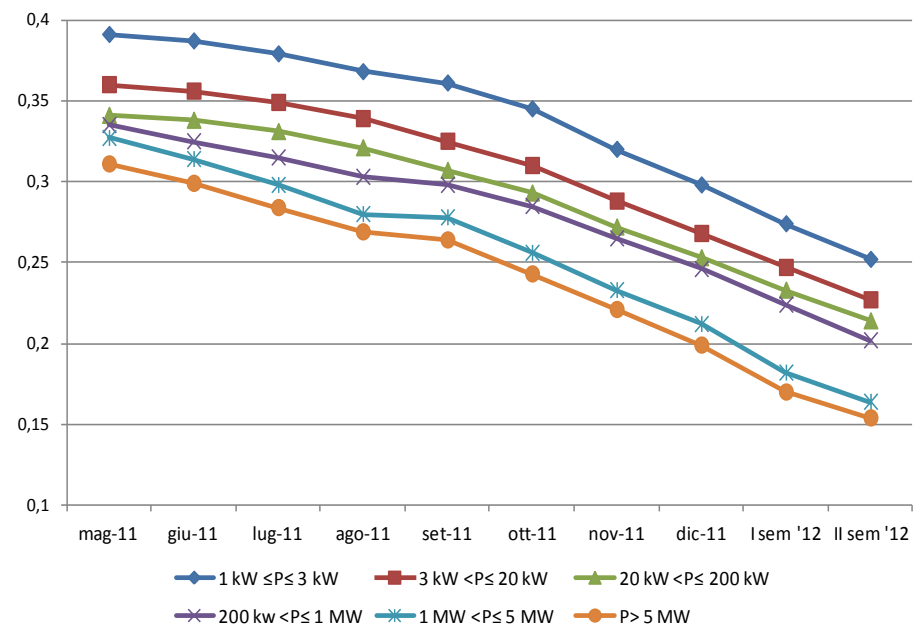
Il 4° Conto Energia

Regime transitorio 2011 - 2012

- Tariffa del tipo *feed in premium*,
- Limite di costo alle installazioni di “grandi impianti”
- Registro per i grandi impianti
- ovvero incentivo + SSP/RID
- Attività libera per i “piccoli impianti”

Periodo 2013 - 2016

- Tariffa del tipo *feed in tariff* ovvero omnicomprensivo
- Attività libera su tutti gli impianti
- Limiti di costo semestrali al superamento dei quali interviene un'ulteriore riduzione delle tariffe
- Premio per l'autoconsumo



Incentivi per il fotovoltaico

Le opportunità del 4° Conto Energia

- Pianificazione **quinquennale** del settore;
- Obiettivo di **23 GWp** di potenza incentivabile al 2016;
- Rilancio degli impianti **su tetto fino a 1 MW** senza il registro e senza limite di spesa e/o potenza incentivabile;
- Premio di **5€cent / kWh** per **rimozione amianto**;
- Conferma **bonus** per **efficienza energetica (fino al 30% su FIT)**;
- Promozione **tecnologica**:
 - BIPV innovativo;
 - Smart inverters;
 - Accumulo ai fini dell'autoconsumo.

Esempi di realizzazioni in contesti portuali (i)



- Terminal Ignazio Messina &Co.
- Porto di Genova
- Potenza = 190 kWp
- Producibilità attesa: 230 MWh/a
- Moduli in Si policristallino
- +10% - Made in EU
- connesso alla MT

Esempi di realizzazioni in contesti portuali (ii)



- Porto turistico Palau
- Potenza = 15,20 kWp
- Producibilità attesa: 21 MWh/a
- Moduli in Si policristallino

Esempi di realizzazioni in contesti portuali (iii)



- Capitaneria di Porto di Savona
- Potenza = 16,80 kWp
- Producibilità attesa: 23 MWh/a

Esempi di realizzazioni in contesti portuali (iv)



- C.U.L.P. (Compagnia Unica Lavoratori Porto) di Savona
- Potenza = 5,0 kWp
- Producibilità attesa: 6 MWh
- Moduli Policristallini

Esempi di realizzazioni in contesti logistici (v)



- Gruppo Spinelli
- Potenza = 811 kWp
- Moduli silicio policristallino
- Producibilità attesa: 886 MWh/a
- Santo Stefano Magra (SP)



Grazie per la vostra attenzione

Verso l'economia solare

www.gifi-fv.it

gifi@anie.it