



GreenCityEnergy

Pisa, 5 e 6 Luglio 2012

Camera di Commercio e Provincia di Pisa - Piazza Vittorio Emanuele II

La progettazione integrata:

materiali, tecnologie e modelli per la qualità del vivere.

Pisa, venerdì 6 luglio 2012



ISTITUTO DI SCIENZA E TECNOLOGIE
DELL'INFORMAZIONE "A. FAEDO"



Consiglio Nazionale delle Ricerche



Tecnologie Integrate per
la Qualità del Vivere

La progettazione integrata:

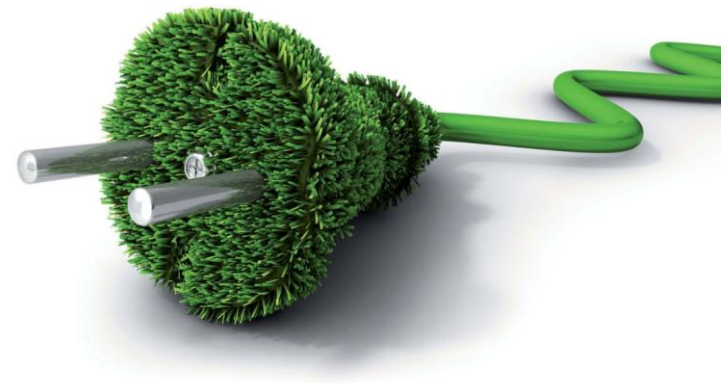
Approccio che mediante metodologie e strumenti ha come obiettivo la realizzazione di strutture con elevato livello di sostenibilità evitando o riducendo possibili extracosti;

Richiede competenze su diverse tematiche (multidisciplinare) e procede a partire dallo studio di strategie globali per tutta la struttura, attraverso passi successivi, con definizione sempre maggiore, fino al raggiungimento di soluzioni integrate ottimali

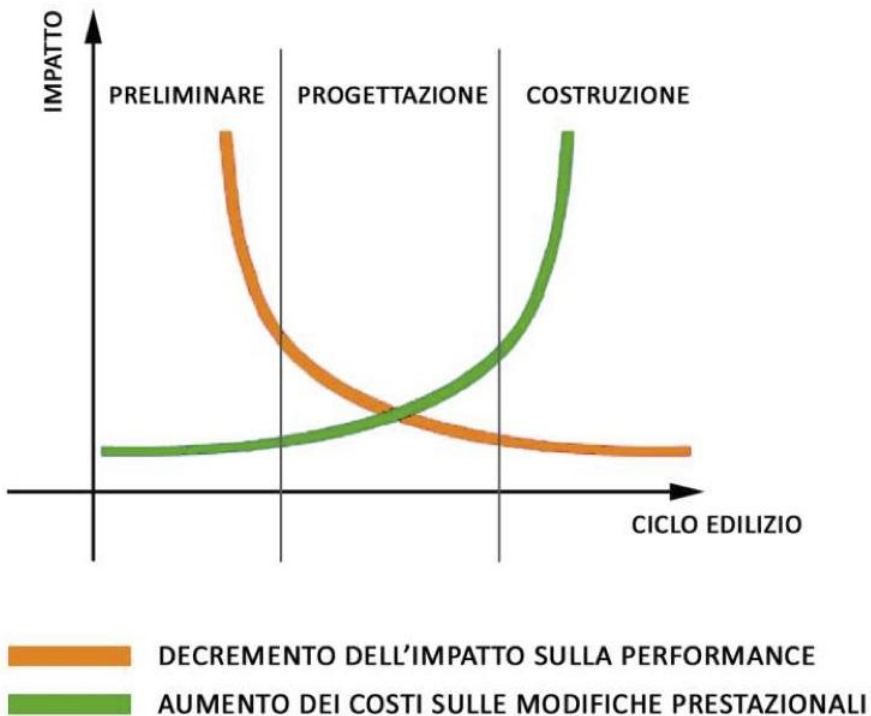


La progettazione integrata in strutture ad alte prestazioni

- Riconoscere la centralità del progetto
- Definire tempi certi per la realizzazione
- Diminuire il numero dei referenti
- Dare efficienza al cantiere



La progettazione integrata in strutture ad alte prestazioni



Poter intervenire sin dalle prime fasi del processo consente di minimizzare lo spreco energetico e di ottimizzare i costi.

Introdurre variazioni nella fase finale del progetto provoca inefficienze e comporta aumenti, anche notevoli, dei costi notevoli ed allungamenti nei tempi di realizzazione.

Progettazione integrata: l'orchestra ha un solo direttore

- Centralità del progetto
- Adozione di un metodo che vede coinvolti tutti gli “attori” in una *progettazione coordinata*
- La progettazione deve essere sempre più integrata con i sistemi tecnologici, gli impianti, la struttura
- La struttura è un *organismo* dove le interazioni delle varie parti si influenzano l'una con l'altra determinando ogni singola scelta
- E' fondamentale il *confronto continuo* tra chi progetta e chi opera a livello tecnico e operativo

Progettazione integrata: keywords

- Multidisciplinarietà
- Consenso su obiettivi, tempistica e sui modelli per la valutazione ed il miglioramento di attività e processi
- Collaborazione, partecipazione e *linguaggio comune* per tutti gli attori
- Identificazione di strategie realistiche per il progetto
- Sostenibilità (ambientale, sociale ed economica)
- Condivisione delle informazioni
- Riproducibilità del modello in altri contesti simili

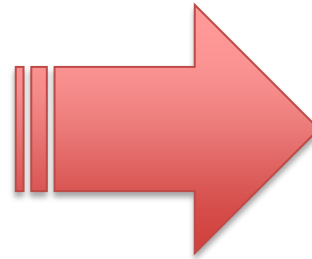
Progettazione Convenzionale

Modalità *passo passo*

Gli attori coinvolti lavorano in sequenza

Non c'è sinergia

L'obiettivo finale è difficilmente prevedibile



Progettazione Integrata

Modalità *integrata*

Gli attori coinvolti sono tutti attivi dall'inizio dell'azione progettuale

Estrema sinergia

L'obiettivo finale è sempre sotto controllo

Progettazione integrata: un nuovo approccio culturale

Condivisione, da parte di tutti gli attori di obiettivi (e valori)

Nuovo tipo di cultura: il processo produttivo, attraverso materiali, sistemi e sottosistemi finalizzati al raggiungimento di un prodotto con alte prestazioni energetiche;

Comporta:

Bisogno di professionalità

Conoscenza di prodotti e processi che permetta all'innovazione di concretizzarsi

Controllo della certificazione del sistema



Tecnologie Integrate per
la Qualità del Vivere

Cosa è

Il Centro Ricerche TQV, nasce all'interno dell'Area della Ricerca CNR di Pisa, nell'ISTI - Istituto Scienze e Tecnologia dell'Informazione. Lo scopo che si prefigge il Centro di Ricerca TQV è quello di supportare con un asset tecnologico, tutti quei professionisti (e non) e le PMI che operano o che iniziano ad operare nel settore della "New Technological Knowledge". Gli asset che il Centro di Ricerca TQV mette a disposizione sono molteplici.

Scopi

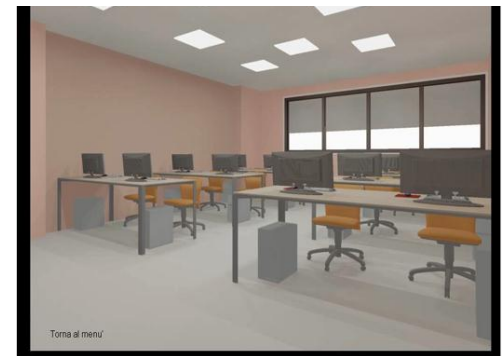
Il Centro persegue una serie di obiettivi, complementari fra loro. In particolare:

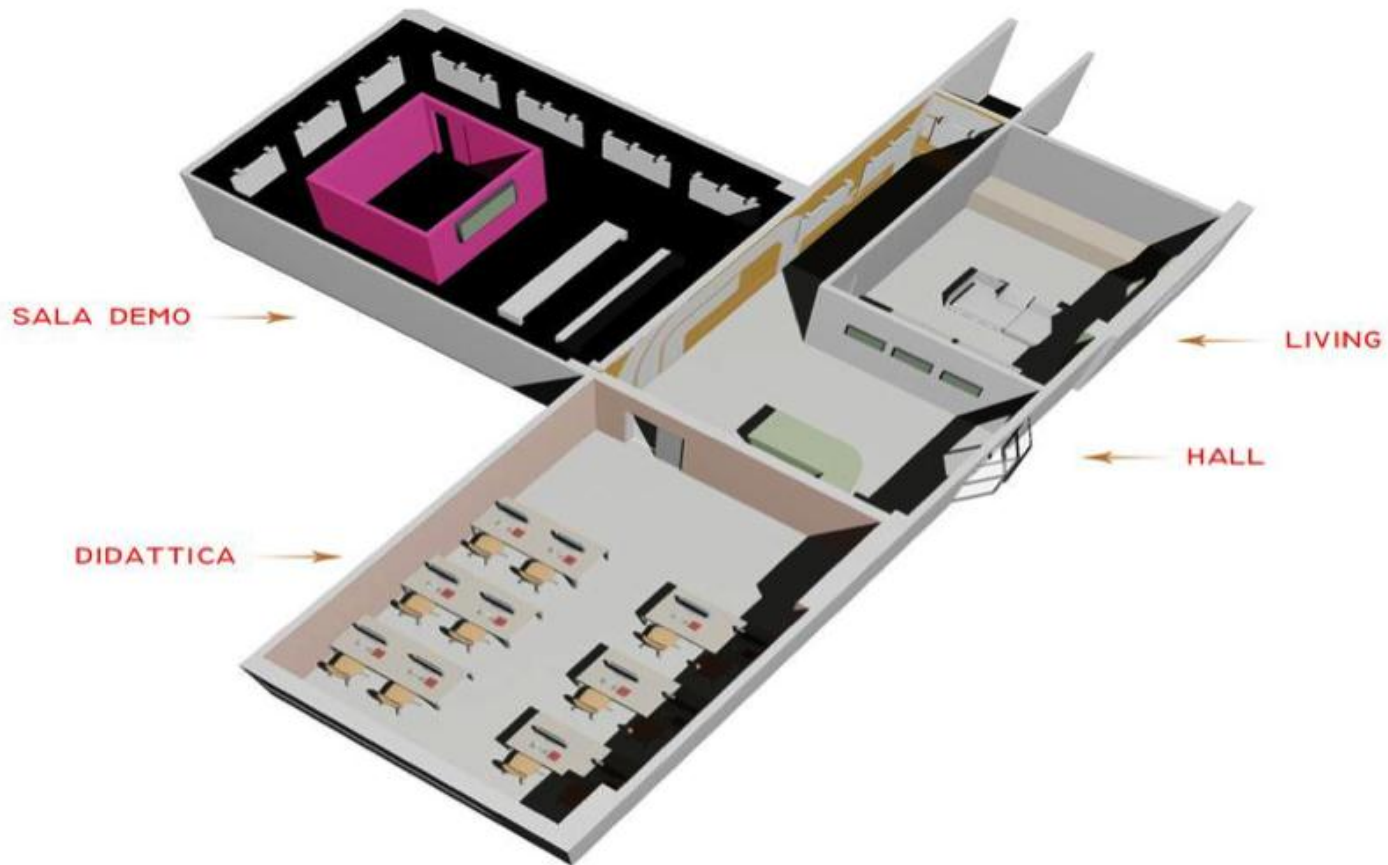
trasferimento sul territorio delle conoscenze e delle tecnologie attraverso azioni mirate

realizzazione di azioni formative e di programmi didattici rivolti agli operatori del settore per l'innalzamento delle competenze di base e l'adeguamento delle professionalità, superando le difficoltà di accesso ai percorsi di apprendimento attualmente presenti nel sistema

realizzazione di azioni mirate sul territorio per l'introduzione di nuovi servizi e tecnologie

individuazione delle esigenze degli utenti con necessità speciali







ISTITUTO DI SCIENZA E TECNOLOGIE
DELL'INFORMAZIONE "A. FAEDO"



Tecnologie Integrate per
la Qualità del Vivere

La *sfida* del ben-essere



L'idea...

È un' idea che nasce dall' impossibilità di trasferire il concetto di *ben-essere* all' interno di un laboratorio

Si è costituito un **gruppo di lavoro** che ha, come obiettivo primario, la definizione di una serie di protocolli di intervento.

Si intende creare una nuova mentalità che rivaluti gli aspetti progettuali, li rafforzi mediante opportuni protocolli scientifici e comportamentali e li metta a sistema.

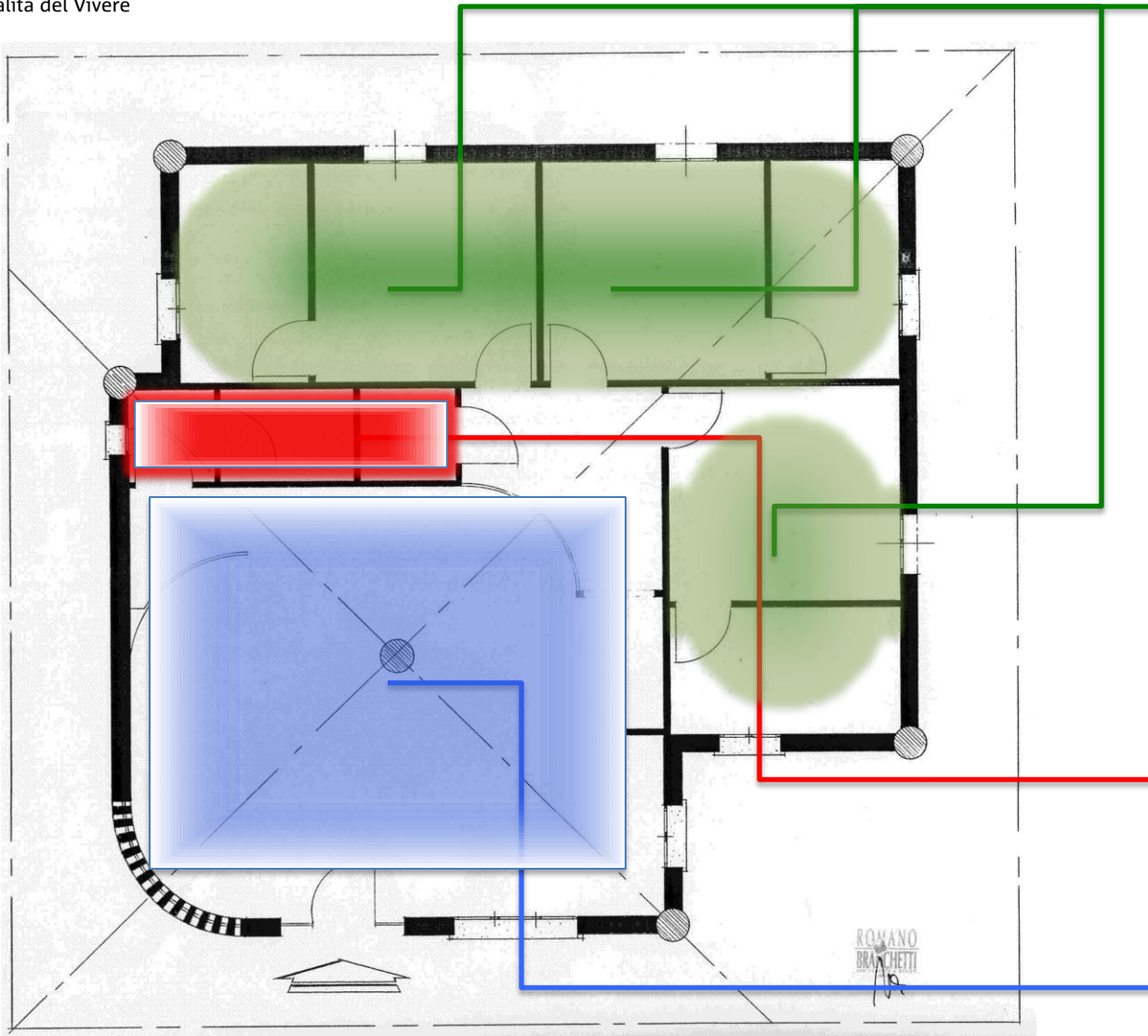
Dal laboratorio...

Temperatura colore: 2000 kelvin



... alla residenza





Camere con
servizi privati

Vani tecnici
e servizi

Living e spazi
didattici



GreenCityEnergy

Pisa, 5 e 6 Luglio 2012

Camera di Commercio e Provincia di Pisa - Piazza Vittorio Emanuele II



Grazie

giuseppe.fusco@isti.cnr.it