

***Forum Internazionale
Nuove energie per lo sviluppo
competitivo e sostenibile della città***



***Smart Town:
la “green city” intelligente***

Milco Accornero

Pisa, Giovedì 1 Luglio 2010

Il crescente bisogno di servizi delle Green City

- ✓ L'efficienza energetica
- ✓ Riduzione delle emissioni inquinanti (CO₂)
- ✓ Servizi ecosostenibili
- ✓ Sicurezza e localizzazione della chiamata di emergenza
- ✓ Internet e rete civica per il cittadino e il turista
- ✓ Soluzioni di telecontrollo del Territorio
- ✓ Soluzioni di telecontrollo degli impianti pubblici
- ✓ Localizzazione Asset
- ✓ Controllo rifiuti e discariche abusive



Strade ed Autostrade



Edifici Pubblici



Piazze



Stazione ferroviarie
Aeroporti
Porti



Monumenti
Edifici Storici



Parchi



Tunnel



Centri sportivi

Smart Services: un modello per il Green ICT...

Territorio



Sanità



Ambiente



Scuola



**... frutto della collaborazione di Telecom Italia con
il Ministero dell'Innovazione e della Pubblica Amministrazione..**



Governo italiano

Presidenza del Consiglio dei Ministri

IL PIANO DI E-GOVERNMENT 2012

Gli Smart Services rientrano nel Piano di E-GOV per lo sviluppo delle tecnologie ICT innovative per rendere più efficiente la P.A. ed erogare servizi a valore aggiunto ai cittadini.

Ministro per la pubblica amministrazione e l'innovazione



Dicembre 2008

...che vede nello **Smart Services Cooperation Lab** il punto di sintesi di questa collaborazione



- ❑ Il 21 dicembre 2009 a Palazzo Vidoni a Roma è stato firmato l'accordo per la nascita dello **Smart Services Cooperation Lab** da:
 - Il Ministro della Pubblica Amministrazione e dell'Innovazione **Renato Brunetta**
 - L'Amministratore Delegato di Telecom Italia **Franco Bernabè**
 - Il Presidente del CNR **Luciano Maiani**
- ❑ Si tratta del **primo Centro di Eccellenza italiano** e ha l'obiettivo di studiare ed individuare **soluzioni innovative IT da replicare e industrializzare**

Smart Town: la piattaforma di servizi intelligenti per la Green City

Permette di attivare un'ampia gamma di **servizi a valore aggiunto** per il cittadino

Trasforma i **lampioni** dell'illuminazione pubblica in elementi infrastrutturali **"intelligenti"**

Abilita l'efficienza **energetica** per una migliore qualità dell'ambiente e consente notevoli **economie** sia sul fronte del **risparmio energetico** che sui costi di **manutenzione**



Si basa sul concetto di **LAN estesa** sul territorio

Sfrutta l'impianto di illuminazione pubblica, senza la necessità di nuovi cablaggi

Permette la **gestione personalizzata** del servizio di pubblica illuminazione

Smart Town: la piattaforma di energia sostenibile

- ▶ Illuminazione Pubblica diventa un asset importante anche per l'efficienza energetica della città.
- ▶ La Telegestione e il Telecontrollo dell'impianto di Illuminazione Pubblica permettono un'importante riduzione dei consumi energetici e la conseguente riduzione delle emissioni inquinanti
- ▶ La gestione intelligente dell'Illuminazione Pubblica consente di rilevare i guasti di ogni singolo punto luce ottimizzando gli interventi manutentivi



Smart Town: un modello per l' Efficienza Energetica e Riduzione Emissioni

- 30%

ENERGIA



- 35%

MANUTENZIONE



- 30%

CO₂



Il lampione “intelligente” come punto della LAN estesa per l'erogazione dei servizi a valore aggiunto per il cittadino

- ▶ **Smart Surveillance:** Homeland Security e Videosorveglianza
- ▶ **Smart Communication :** Accesso ad Internet e Reti Civiche orientate al turismo e servizi sociali
- ▶ **Smart Advertising:** Gestione evoluta dell'informazione ai cittadini
- ▶ **Smart Environment:** Servizi innovativi per il monitoraggio ambientale
- ▶ **Un'ampia gamma di servizi nuovi ed innovativi per rispondere alle esigenze della Pubblica Amministrazione**



Smart Town: i Servizi Intelligenti

MOBILITA'



AMBIENTE



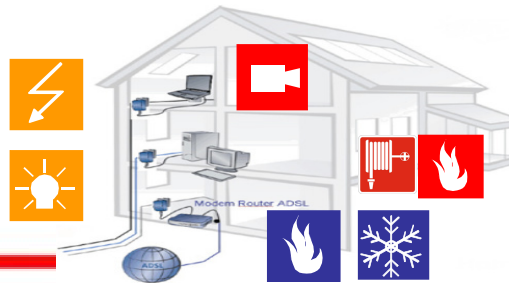
EMERGENCY



SICUREZZA



BUILDING



COMUNICAZIONE



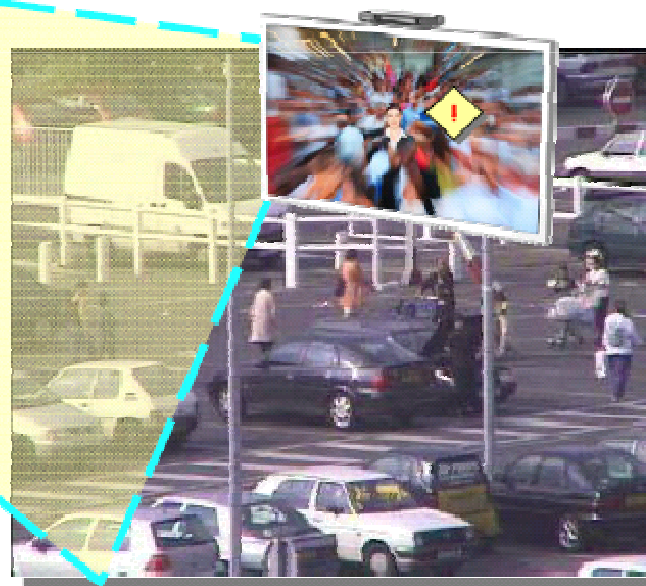
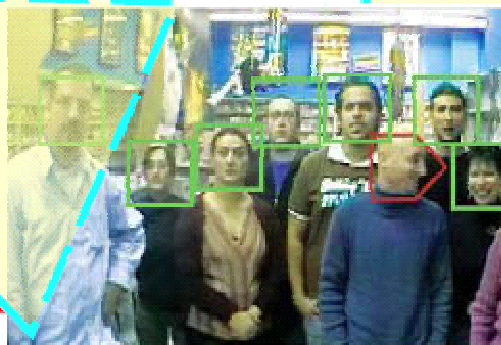
Smart Town: l'integrazione dei sistemi di videosorveglianza e chioschi intelligenti per migliorare la comunicazione con i cittadini

Audience measurement per digital signage

95% - People Counting

90% - Classificazione del sesso - età

Identificazione soggetti pericolosi per video-sorveglianza



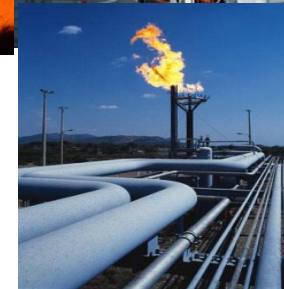
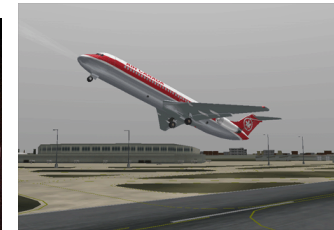
Smart Town: il lampione intelligente che racconta la cultura ai turisti su normali cellulari con Bluetooth

Esempio Cicerone Virtuale & BlueforPromo



Smart Town: monitorare il territorio per renderlo più sicuro

- Inquinamento acustico/atmosferico;
- Parametri ambientali (pressione aria, umidità, radiazione solare, precipitazione, ecc.);
- Fughe di gas;
- Effrazione/Intrusione;
- Incendi;
- Mobilità cittadina;
- Raccolta rifiuti;
- Perdite d'acqua;
- Dissesti idrogeologici;
- Monitoraggio strutturale.



Per il Comune è di fondamentale importanza monitorare lo stato di salute del territorio, per prevenire eventi catastrofici in maniera semplice ed integrata.

L'efficienza energetica si può applicare anche agli edifici con soluzioni ecosostenibili

Sistema Kaleidos realizzata da Telecom
il più grande sistema di l'energy management italiano



Telecom Italia ha realizzato la piattaforma Smart Building per l'efficienza dei consumi e dei servizi dell'edificio



Remote Control



Monitoraggio Gas



Analisi dei consumi



Monitoraggio Acqua



Servizi Integrati



Advertising



Controllo degli impianti elettrici



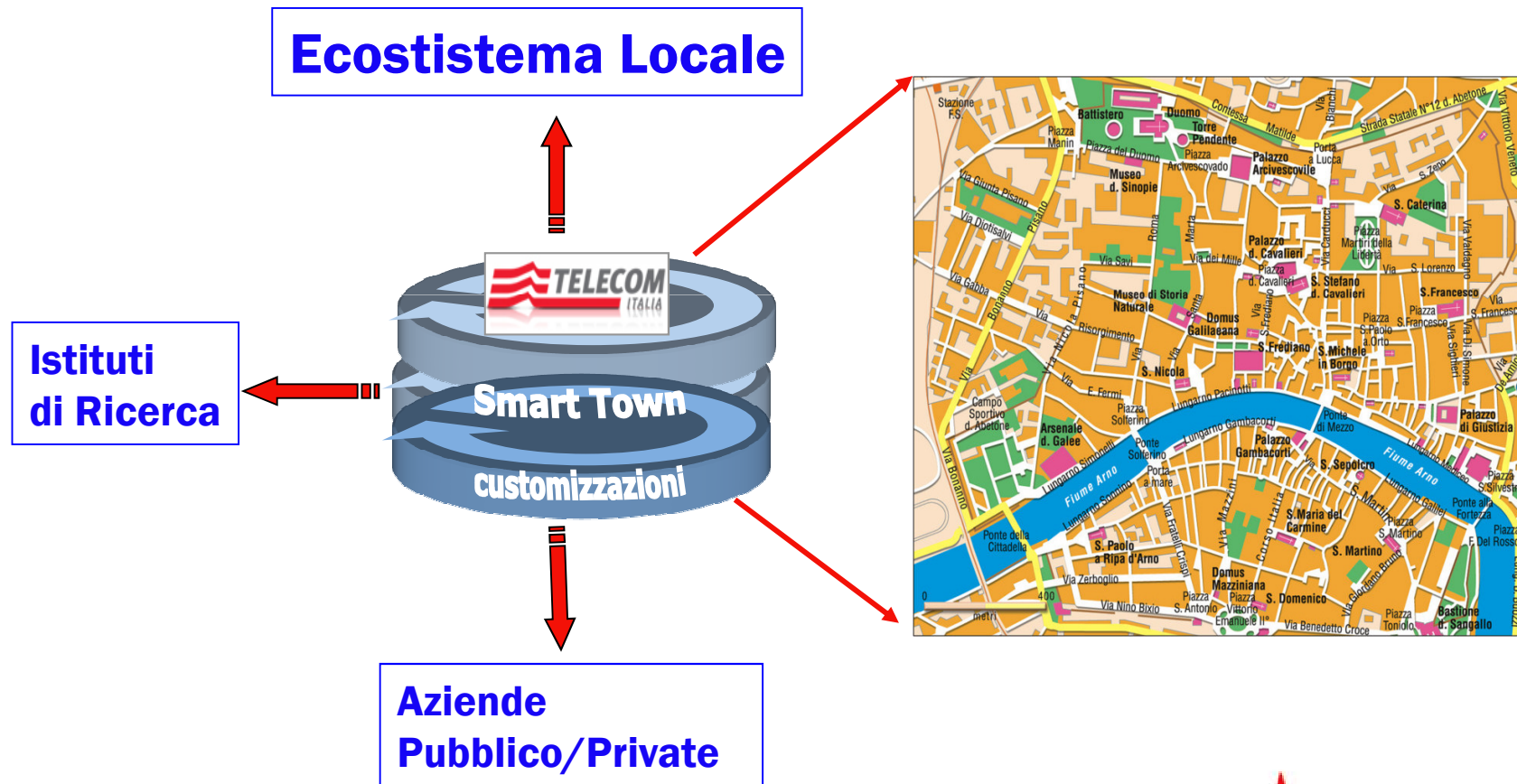
Efficienza della manutenzione

Safety:
Controllo allarmi
funzionamento
dispositivi



Security del Building

Smart Town un modello per abilitare cooperazione e sviluppo per le imprese e gli istituti di ricerca locali



**In conclusione...
gli Smart Services una soluzione per ogni necessità...**

FACILI DA INSTALLARE

SEMPLICI DA FRUIRE

SICUREZZA

**TECNOLOGIA ITALIANA A
BASSO IMPATTO PER LA
GESTIONE DEL TERRITORIO
E DEGLI EDIFICI**

**SERVIZI PER LE P.A. MA
CHE POSSONO ESSERE
RITAGLIATI ANCHE
SULLE AZIENDE**

**GESTIONE DELLA
MOBILITA'**

**INFORMAZIONE
AI CITTADINI E
AL TURISTA**

**MONITORAGGIO
AMBIENTALE E
DEL TERRITORIO**

**RISPARMI
ENERGETICI**

**SERVIZI PER LA
SCUOLA**

**SERVIZI PER L'INCLUSIONE
SOCIALE**

SERVIZI PER L'OSPEDALE